

Je možné vykonávat sociální práci v prostředí nemocnice?

Mgr. Jana Vargová
Fakultní nemocnice Motol
Oddělení sociální

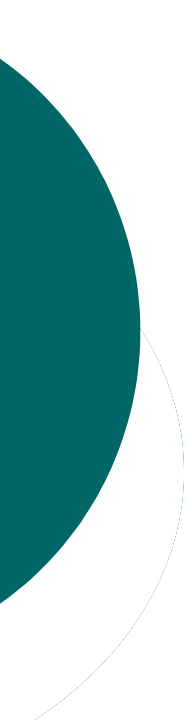
Základní specifikum SP v nemocnici

Sociální situace klienta vždy souvisí se špatným zdravotním stavem.

Sociální situace vyvolá nežádoucí zdravotní stav

nebo

Špatný zdravotní stav způsobí zhoršenou sociální situaci

- 
-
- Hospitalizovaní klienti v těžké sociální situaci jsou často nesoběstační a osamělí, u mnohých nestačí pouhé poradenství a provázení. Řadu úkonů za klienta provádí zdravotně sociální pracovník.

Legislativní podpora SP ve zdravotnictví

- **Zákon 96/2004 Sb. Zákon o nelékařských zdravotnických povoláních**
- **Vyhláška 55/2011 o činnostech zdravotnických pracovníků a jiných odborných pracovníků**
- **Zákon 372/2011 Sb., O zdravotních službách**
- § 46 – pacient má právo na informace o dalších zdravotních a sociálních službách, včetně sociálního poradenství
- Každý pacient by měl být informován o možnosti využít služeb zdravotně sociálního pracovníka v nemocnici

Kdo poskytuje sociální práci v nemocnici?

- Zdravotně sociální pracovník/sociální pracovník
- Vzdělání
 - dvě odbornosti sociální i zdravotní

Vzdělání v sociální práci je základ.

Poskytujeme sociální péči nikoli zdravotní.
Ale – musíme se orientovat v diagnózách,
potřebujeme nahlížet do zdravotnické
dokumentace atd.

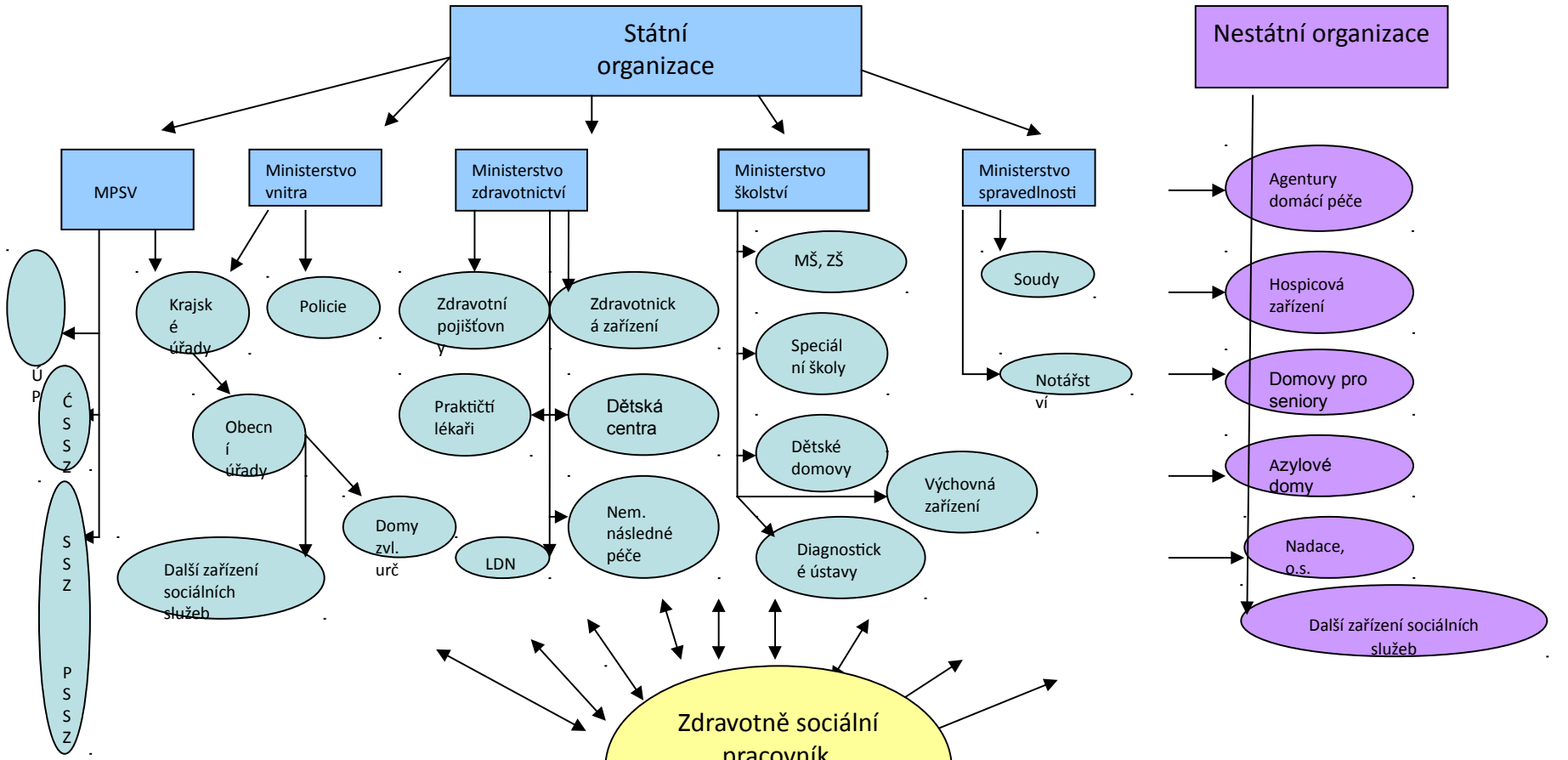
Zákon 96/2004 Sb.-Odborná způsobilost k výkonu povolání zdravotně-sociálního pracovníka se získává absolvováním

- **a)** akreditovaného zdravotnického bakalářského nebo magisterského studijního oboru sociálního zaměření (zdravotně sociální fakulty),
- **b)** studia
- **1.** na vyšších odborných školách v oborech nebo programech vzdělání zaměřených na sociální práci a sociální pedagogiku, sociální pedagogiku, sociální a humanitární práci, sociální práci, sociálně právní činnost, charitní a sociální činnost, nebo
- **2.** na vysokých školách v oborech se zaměřením na sociální práci, sociální politiku, sociální pedagogiku, sociální péči, sociální patologii, právo nebo speciální pedagogiku a akreditovaného kvalifikačního kurzu zdravotně-sociální pracovník,
- **c)** specializačního studia v oboru zdravotně-sociální péče po získané odborné způsobilosti všeobecné sestry

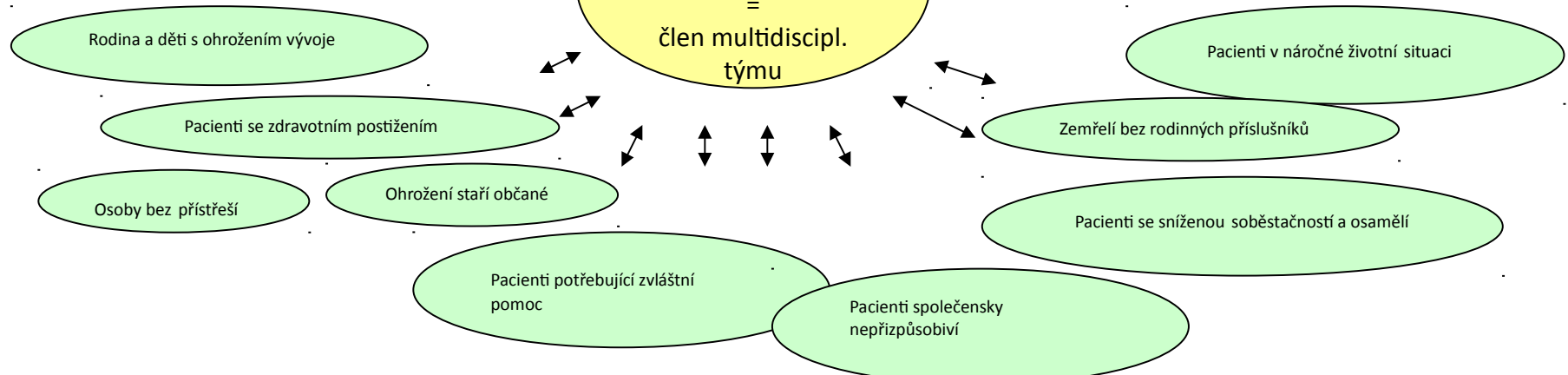


Spektrum pacientů v sociální péči FN Motol

FN Motol poskytuje svým klientům komplexní a specializovanou péči pro všechny fáze lidského života, tzn. že zdravotně sociální pracovník se setkává při své práci se širokou škálou cílových skupin klientů.



Zdravotně sociální pracovník = člen multidiscipl. týmu



Specifika současnosti

- Stále kratší doba hospitalizací
- Nárůst složitější sociální problematiky pacientů (omezené možnosti péče ze strany rodinných příslušníků, absence rodinných vazeb, bydlení, financí, zadluženost)
- Osamělí pacienti (chybí mezigenerační soužití/soudržnosti)
- Dětská problematika – singl rodič

Zakázka nemocnice vůči zdravotně sociálnímu pracovníkovi

- Propustit pacienta z hospitalizace, když k ní již není indikace

Zakázka je zcela legitimní vzhledem k tomu, že úhrada péče ze strany zdr. pojišťovny se týká výhradně zdravotních úkonů

- Problematika sociálních hospitalizací
- Nemocnice nemůže suplovat pobytové sociální služby

Co potřebujeme od terénu?

- Součinnost terénních sociálních a zdravotních služeb
- Spolupráci sociálních odborů v místě bydliště (řada klientů mimopražských)

Co potřebujeme v rámci multidisciplinárního týmu nemocnice?

- Zájem o naši odbornost
- Dostatek času na řešení případů a konzultací
- Klienty hlášené včas do sociální péče/ naprostá nepředvídatelnost počtu pacientů v sociální péči, potažmo počtu intervencí zdravotně sociálního pracovníka
- Nelze provádět depistáže, účast na vizitách pouze na některých odděleních

Výzvy

- SP ve zdravotnictví – dva obory sociální i zdravotní - financování mezd zdravotně sociálních pracovníků zdravotními pojišťovnami i rezortem MPSV???
- Dostatečné personální zajištění zdravotně sociálních pracovníků v nemocnicích, v ČR stále mnoho zdr. zařízení, které mají zastoupenost ZS pracovníků silně pod limitem. Vedení FN Motol má v případě personálního zajištění ZS pracovníků vstřícný přístup, Oddělení sociální FN Motol disponuje i administrativním pracovníkem.

S čím se musí zs pracovník vypořádat?

- Nepředvídatelnost počtu potřebných pacientů
- Tlaky na vyřešení situace
 - nutnost „sladit noty“ se členy v multidisciplinárním týmu, mnohdy nereálná očekávání
 - přání klienta versus jeho rodiny
 - spolupráce terénu
 - mnohdy sociální situaci nelze vyřešit, klient ji nechce řešit (právo na sebeurčení apod.)
 - chybí zpětná vazba
 - etická dilemata s tím spojená

ETICKÁ DILEMATA

- právo na sebeurčení, kdy si prokazatelně klient svým rozhodnutím ničí zdraví či ohrožuje svůj život
- kolik péče, invalidizace klienta/rodiny

Co nám pomáhá

- Intervize – konzultujeme mezi sebou v týmu
- Fungující komunikace s ostatními odborníky (lékaři, psychologové, zdravotní sestry) v rámci nemocnice
- Supervize
- Vzdělávací akce
- Kontakty se sociálními a zdravotními službami

Závěrem

Sociální práce ve zdravotnictví, kromě toho, že je nezastupitelná a potřebná, je i přes mnohá úskalí velmi pestrá a podnětná.



Děkuji vám za pozornost.